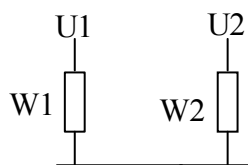


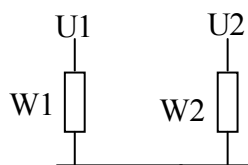
RZR-Mikro [21201]



Lp.	U1	U2	W1	W2
1	1	0	1	0
2	0	1	0	1
3	1	1	1	0

Ux	1 – jest napięcie
Ux	0 – brak napięcia
Wx	1 – zamknięty
Wx	0 – otwarty

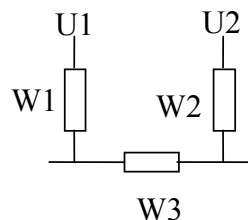
RZR-Mikro [21201] SAP



Lp.	U1	U2	SAP	W1	W2
1	1	0	1	1	0
2	0	1	1	0	1
3	1	1	1	1	0
4	1	0	0	1	0
5	0	1	0	0	1
6	1	1	0	0	1

Ux	1 – jest napięcie
Ux	0 – brak napięcia
Wx	1 – zamknięty
Wx	0 – otwarty
SAP	1 – zamknięty
SAP	0 – otwarty

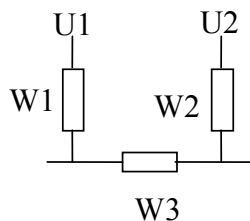
RZR-Mikro [32201]



Lp.	U1	U2	W1	W2	W3
1	1	1	1	1	0
2	0	1	0	1	1
3	1	0	1	0	1

Ux	1 – jest napięcie
Ux	0 – brak napięcia
Wx	1 – zamknięty
Wx	0 – otwarty

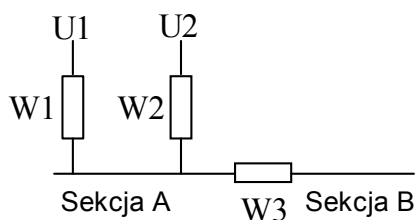
RZR-Mikro [32202]



Lp.	U1	U2	W1	W2	W3
1	1	1	1	0	1
2	0	1	0	1	0
3	1	0	1	0	1

Ux	1 – jest napięcie
Ux	0 – brak napięcia
Wx	1 – zamknięty
Wx	0 – otwarty

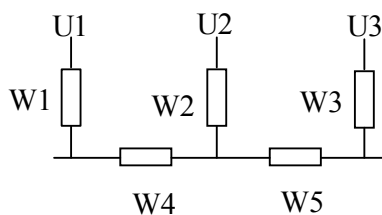
RZR-Mikro [32203]



Lp.	U1	U2	W1	W2	W3
1	1	1	1	0	1
2	0	1	0	1	0
3	1	0	1	0	1

Ux	1 – jest napięcie
Ux	0 – brak napięcia
Wx	1 – zamknięty
Wx	0 – otwarty

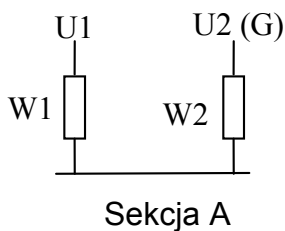
RZR-Mikro [53301]



Lp.	U1	U2	U3	W1	W2	W3	W4	W5
1	1	1	1	1	1	1	0	0
2	0	1	1	0	1	1	1	0
3	1	0	1	1	0	1	1	0
4	1	1	0	1	1	0	0	1
5	0	0	1	0	0	1	0	1
6	1	0	0	1	0	0	1	0
7	0	1	0	0	1	0	1	0

Ux	1 – jest napięcie
Ux	0 – brak napięcia
Wx	1 – zamknięty
Wx	0 – otwarty

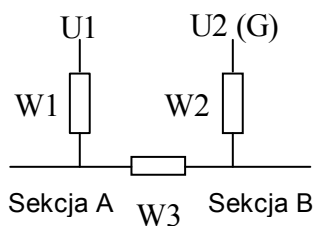
RZR-Mikro [21111]



Lp.	U1	U2	W1	W2
1	1	0	1	0
2	0	1	0	1
3	1	1	1	0

Ux	1 – jest napięcie
Ux	0 – brak napięcia
Wx	1 – zamknięty
Wx	0 – otwarty

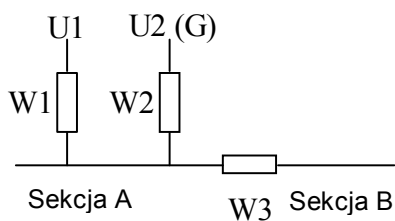
RZR-Mikro [32111]



Lp.	U1	U2	W1	W2	W3
1	1	1	1	0	1
2	0	1	0	1	0
3	1	0	1	0	1

Ux	1 – jest napięcie
Ux	0 – brak napięcia
Wx	1 – zamknięty
Wx	0 – otwarty

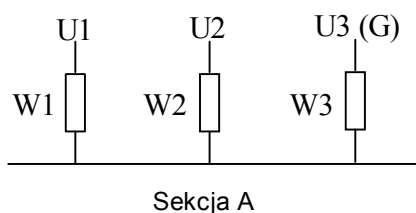
RZR-Mikro [32112]



Lp.	U1	U2	W1	W2	W3
1	1	1	1	0	1
2	0	1	0	1	0
3	1	0	1	0	1

Ux	1 – jest napięcie
Ux	0 – brak napięcia
Wx	1 – zamknięty
Wx	0 – otwarty

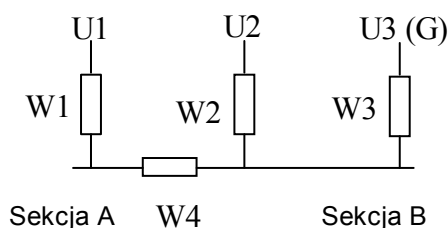
RZR-Mikro [31211]



Lp.	U1	U2	U3	W1	W2	W3
1	1	1	1	1	0	0
2	0	1	1	0	1	0
3	1	0	1	1	0	0
4	1	1	0	1	0	0
5	0	0	1	0	0	1
6	1	0	0	1	0	0
7	0	1	0	0	1	0

Ux	1 – jest napięcie
Ux	0 – brak napięcia
Wx	1 – zamknięty
Wx	0 – otwarty

RZR-Mikro [42211]

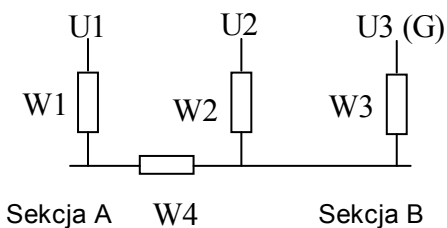


Lp.	U1	U2	U3	W1	W2	W3	W4
1	1	1	1	1	1	0	0
2	0	1	1	0	1	0	1
3	1	0	1	1	0	0	1
4	1	1	0	1	1	0	0
5	0	0	1	0	0	1	0
6	1	0	0	1	0	0	1
7	0	1	0	0	1	0	1

Ux	1 – jest napięcie
Ux	0 – brak napięcia
Wx	1 – zamknięty
Wx	0 – otwarty

RZR[®]-Mikro: układy pracy i tabelle łączzeń

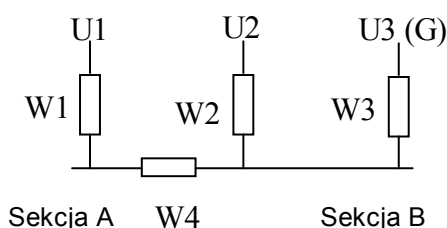
RZR-Mikro [42212]



Lp.	U1	U2	U3	W1	W2	W3	W4
1	1	1	1	1	1	0	0
2	0	1	1	0	1	0	1
3	1	0	1	1	0	0	1
4	1	1	0	1	1	0	0
5	0	0	1	0	0	1	1
6	1	0	0	1	0	0	1
7	0	1	0	0	1	0	1

Ux	1 – jest napięcie
Ux	0 – brak napięcia
Wx	1 – zamknięty
Wx	0 – otwarty

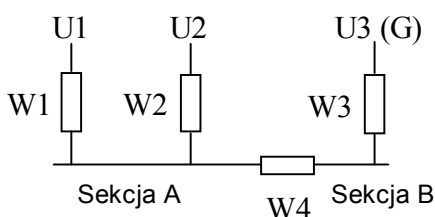
RZR-Mikro [42213]



Lp.	U1	U2	U3	W1	W2	W3	W4
1	1	1	1	1	0	0	1
2	0	1	1	0	1	0	0
3	1	0	1	1	0	0	1
4	1	1	0	1	0	0	1
5	0	0	1	0	0	1	0
6	1	0	0	1	0	0	1
7	0	1	0	0	1	0	0

Ux	1 – jest napięcie
Ux	0 – brak napięcia
Wx	1 – zamknięty
Wx	0 – otwarty

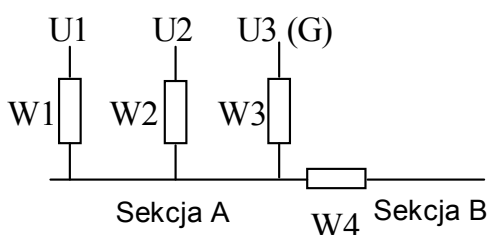
RZR-Mikro [42214]



Lp.	U1	U2	U3	W1	W2	W3	W4
1	1	1	1	1	0	0	1
2	0	1	1	0	1	0	1
3	1	0	1	1	0	0	1
4	1	1	0	1	0	0	1
5	0	0	1	0	0	1	0
6	1	0	0	1	0	0	1
7	0	1	0	0	1	0	1

Ux	1 – jest napięcie
Ux	0 – brak napięcia
Wx	1 – zamknięty
Wx	0 – otwarty

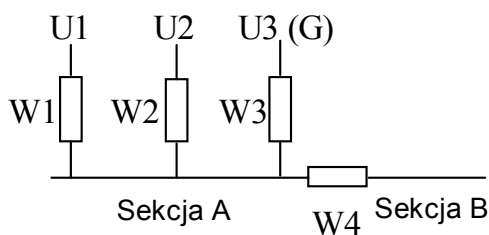
RZR-Mikro [42215]



Lp.	U1	U2	U3	W1	W2	W3	W4
1	1	1	1	1	0	0	1
2	0	1	1	0	1	0	1
3	1	0	1	1	0	0	1
4	1	1	0	1	0	0	1
5	0	0	1	0	0	1	0
6	1	0	0	1	0	0	1
7	0	1	0	0	1	0	1

Ux	1 – jest napięcie
Ux	0 – brak napięcia
Wx	1 – zamknięty
Wx	0 – otwarty

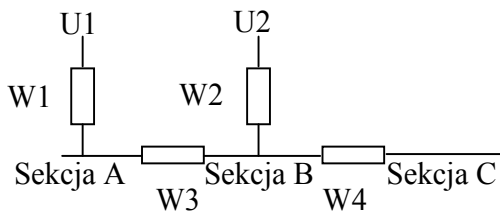
RZR-Mikro [42216] SAP



Lp.	U1	U2	U3	SAP	W1	W2	W3	W4
1	1	0	0	1	1	0	0	1
2	0	1	0	1	0	1	0	0
3	0	0	1	1	0	0	1	0
4	1	1	1	1	1	0	0	1
5	1	0	0	0	1	0	0	0
6	0	1	0	0	0	1	0	0
7	0	0	1	0	0	0	1	0
8	1	1	1	0	1	0	0	0

Ux	1 – jest napięcie
Ux	0 – brak napięcia
Wx	1 – zamknięty
Wx	0 – otwarty

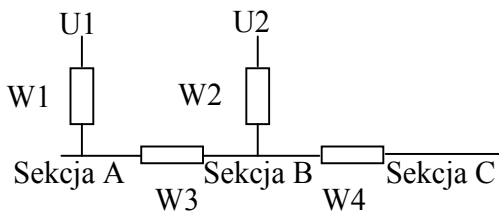
RZR-Mikro [43201]



Lp.	U1	U2	W1	W2	W3	W4
1	1	1	1	1	0	1
2	0	1	0	1	1	1
3	1	0	1	0	1	0

Ux	1 – jest napięcie
Ux	0 – brak napięcia
Wx	1 – zamknięty
Wx	0 – otwarty

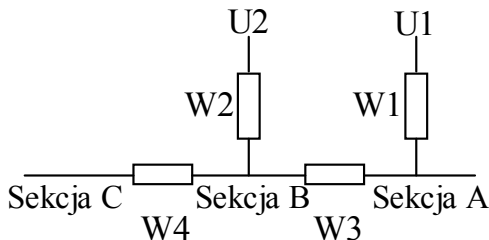
RZR-Mikro [43202]



Lp.	U1	U2	W1	W2	W3	W4
1	1	1	1	1	0	1
2	0	1	0	1	1	0
3	1	0	1	0	1	0

Ux	1 – jest napięcie
Ux	0 – brak napięcia
Wx	1 – zamknięty
Wx	0 – otwarty

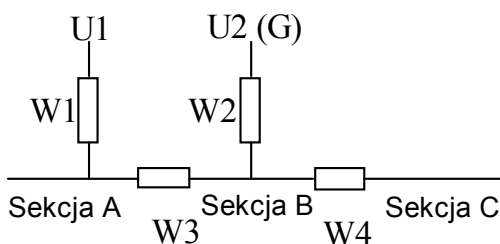
RZR-Mikro [43203]



Lp.	U1	U2	W1	W2	W3	W4
1	1	1	1	1	0	1
2	0	1	0	1	1	0
3	1	0	1	0	0	0

Ux	1 – jest napięcie
Ux	0 – brak napięcia
Wx	1 – zamknięty
Wx	0 – otwarty

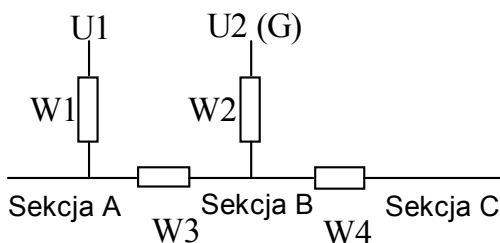
RZR-Mikro [43111]



Lp.	U1	U2	W1	W2	W3	W4
1	1	1	1	0	1	1
2	0	1	0	1	1	0
3	1	0	1	0	1	1

Ux	1 – jest napięcie
Ux	0 – brak napięcia
Wx	1 – zamknięty
Wx	0 – otwarty

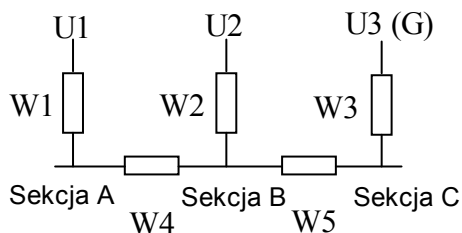
RZR-Mikro [43112]



Lp.	U1	U2	W1	W2	W3	W4
1	1	1	1	0	1	1
2	0	1	0	1	0	1
3	1	0	1	0	1	1

Ux	1 – jest napięcie
Ux	0 – brak napięcia
Wx	1 – zamknięty
Wx	0 – otwarty

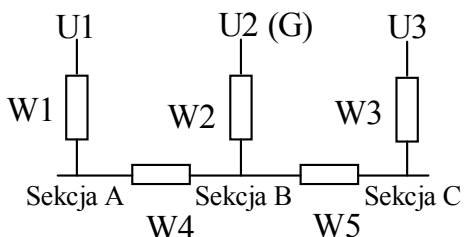
RZR-Mikro [53211]



Lp.	U1	U2	U3	W1	W2	W3	W4	W5
1	1	1	1	1	1	0	0	1
2	0	1	1	0	1	0	1	1
3	1	0	1	1	0	0	1	1
4	1	1	0	1	1	0	0	1
5	0	0	1	0	0	1	0	0
6	1	0	0	1	0	0	1	1
7	0	1	0	0	1	0	1	1

Ux	1 – jest napięcie
Ux	0 – brak napięcia
Wx	1 – zamknięty
Wx	0 – otwarty

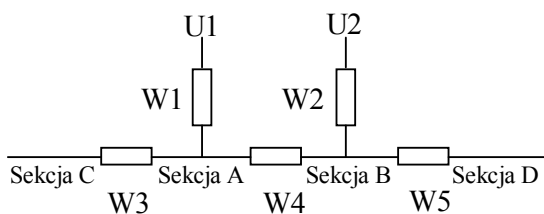
RZR-Mikro [53212]



Lp.	U1	U2	U3	W1	W2	W3	W4	W5
1	1	1	1	1	0	1	1	0
2	0	1	1	0	0	1	1	1
3	1	0	1	1	0	1	1	0
4	1	1	0	1	0	0	1	1
5	0	0	1	0	0	1	1	1
6	1	0	0	1	0	0	1	1
7	0	1	0	0	1	0	0	0

Ux	1 – jest napięcie
Ux	0 – brak napięcia
Wx	1 – zamknięty
Wx	0 – otwarty

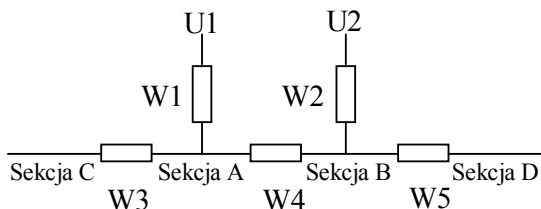
RZR-Mikro [54201]



Lp.	U1	U2	W1	W2	W3	W4	W5
1	1	1	1	1	1	0	1
2	0	1	0	1	0	1	1
3	1	0	1	0	1	1	0

Ux	1 – jest napięcie
Ux	0 – brak napięcia
Wx	1 – zamknięty
Wx	0 – otwarty

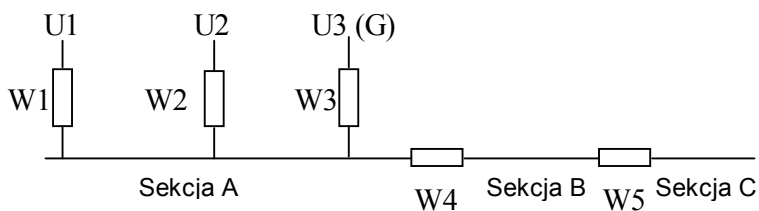
RZR-Mikro [54202]



Lp.	U1	U2	W1	W2	W3	W4	W5
1	1	1	1	1	1	0	1
2	0	1	0	1	0	1	0
3	1	0	1	0	0	1	0

Ux	1 – jest napięcie
Ux	0 – brak napięcia
Wx	1 – zamknięty
Wx	0 – otwarty

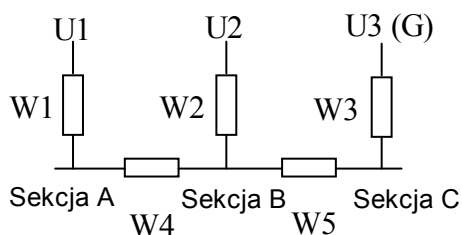
RZR-Mikro [53213] SAP



Lp.	U1	U2	U3	SAP	W1	W2	W3	W4	W5
1	1	0	0	1	1	0	0	1	1
2	0	1	0	1	0	1	0	1	0
3	0	0	1	1	0	0	1	1	0
4	1	1	1	1	1	0	0	1	1
5	1	0	0	0	1	0	0	1	0
6	0	1	0	0	0	1	0	0	0
7	0	0	1	0	0	0	1	0	0
8	1	1	1	0	1	0	0	1	0

Ux	1 – jest napięcie
Ux	0 – brak napięcia
Wx	1 – zamknięty
Wx	0 – otwarty
SAP	1 - zamknięty
SAP	0 - otwarty

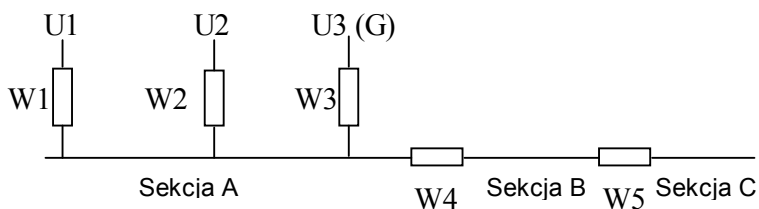
RZR-Mikro [53214]



Lp.	U1	U2	U3	W1	W2	W3	W4	W5
1	1	1	1	1	1	0	0	1
2	0	1	1	0	1	0	1	1
3	1	0	1	1	0	1	1	0
4	1	1	0	1	1	0	0	1
5	0	0	1	0	0	1	0	0
6	1	0	0	1	0	0	1	0
7	0	1	0	0	1	0	1	1

Ux	1 – jest napięcie
Ux	0 – brak napięcia
Wx	1 – zamknięty
Wx	0 – otwarty

RZR-Mikro [53216] SAP



Lp.	U1	U2	U3	SAP	W1	W2	W3	W4	W5
1	1	0	0	1	1	0	0	1	1
2	0	1	0	1	0	1	0	1	0
3	0	0	1	1	0	0	1	1	0
4	1	1	1	1	1	0	0	1	0
5	1	0	0	0	1	0	0	1	0
6	0	1	0	0	0	1	0	0	0
7	0	0	1	0	0	0	1	0	0
8	1	1	1	0	1	0	0	1	0

Ux	1 – jest napięcie
Ux	0 – brak napięcia
Wx	1 – zamknięty
Wx	0 – otwarty
SAP	1 - zamknięty
SAP	0 - otwarty